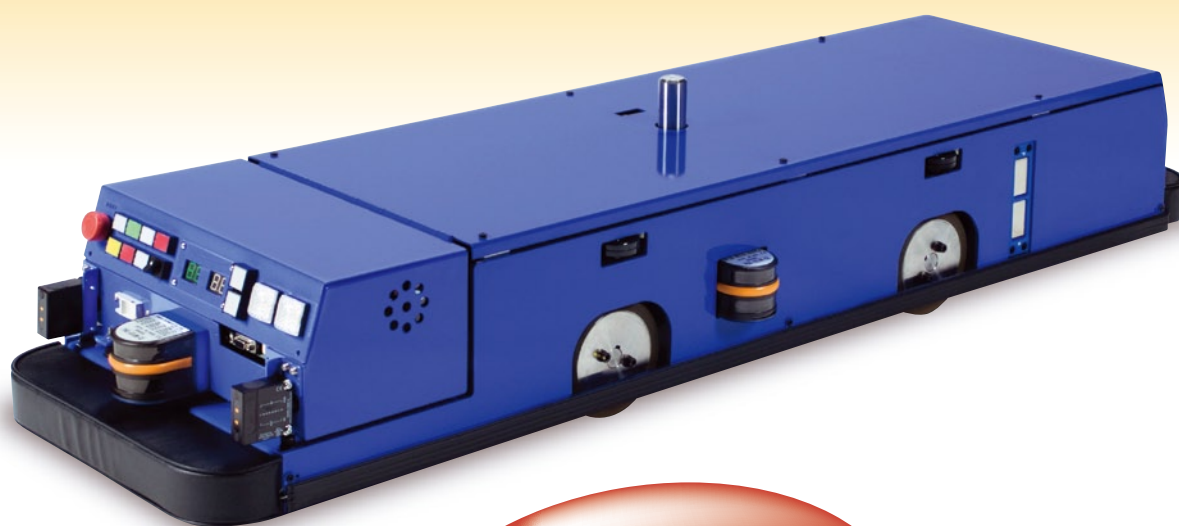


# SILPS

## Tango



全方向  
無停止走行

軽量  
コンパクト

自動充電  
走行

SHINTEC HOZUMI

## ■主要緒元表

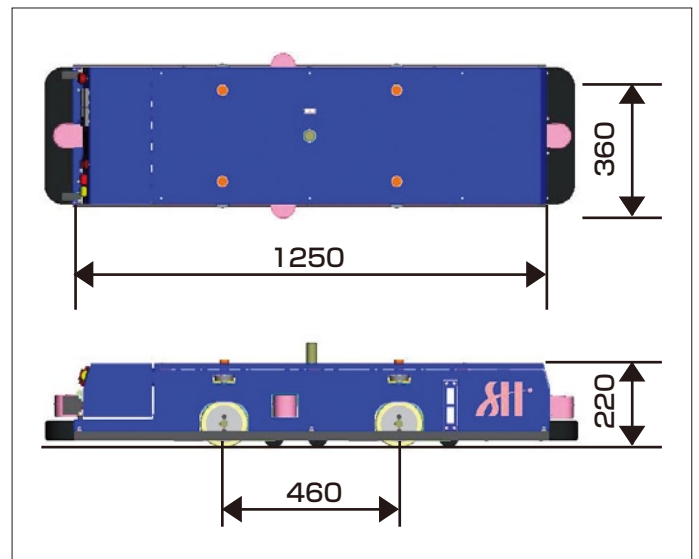
形式		SILPS Tango
外観		
駆動	外形寸法	1250 X 360 X 220mm (注1)
	車体重量	120Kg
	駆動方式	2ユニット(4モータ4WS):2輪速度差方式
	ホイールベース	460mm
	走行方向	全方向
	走行制御	マイコン制御(行き先指定) ※当社製
	誘導方式(基本走行)	磁気テープ誘導(N極) (注2)
	誘導方式(停止・速度切替)	磁気マークテープ認識(S極) (注2)
	発着確認	光データ伝達装置(8ビットセンサー)
	コース選択	発着場にて15コース 選択可
動	可搬重量	最大500kg
	走行速度	1.6~50m/min
	路面勾配	3%以下
	停止精度	±10mm (注3)
安全機能	動力	バッテリー24V(12V:2個 密閉型) バッテリー残表示付 ※連続稼働時間 4時間(無自動充電状態) (注3)
	脱線検出	コース逸脱検出機能付
	障害物センサー	赤外線 スキャン式
	バンパ	テープスイッチ式(接触検出)
	走行用警報	メロディー音
	発進警報	ブザー音
	非常停止機能	非常停止スイッチ(押しボタン式)

注1.外形寸法はAGV本体の寸法とし、バンパスイッチ等の付属品の取付寸法は含まず。  
注2.磁気テープはレイアウト変更性を考慮しフロア貼付とする。(磁気棒のフロア埋込はオプション施工となります。)  
注3.同じ環境条件下での連続使用での精度

# SILPS<sup>TM</sup>

## Tango

## ■寸法図(mm)



# 全方向 無停止走行

駆動ユニット制御ユニット、バッテリーを直列配置することで軽量・コンパクトを実現。

# 軽量 コンパクト

各車輪を独立したモータで制御し、差動原理をもたせることによって直進・旋回をスムーズに行い、全方向の無停止走行を実現。従来のAGVに見られるムダな動きは解消され、現状の生産現場の配置を変えることなく、効率的な導線を成立させます。

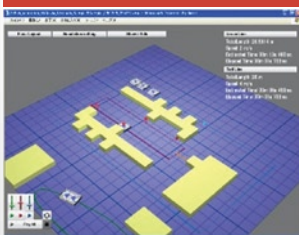


AGV停止時に、設備側の固定電極から充電。面倒なバッテリー交換が不要となります。

# 自動充電 走行

## 物流システムのトータルサポート

最適物流システムの  
企画提案



AGV/付帯設備の  
設計・製作



設備据付工事



アフターメンテナンス



株式会社 シンテックホズミ

本社 〒470-0207 愛知県西加茂郡三好町福谷根浦1 TEL: 0561-35-5765 FAX: 0561-35-5678